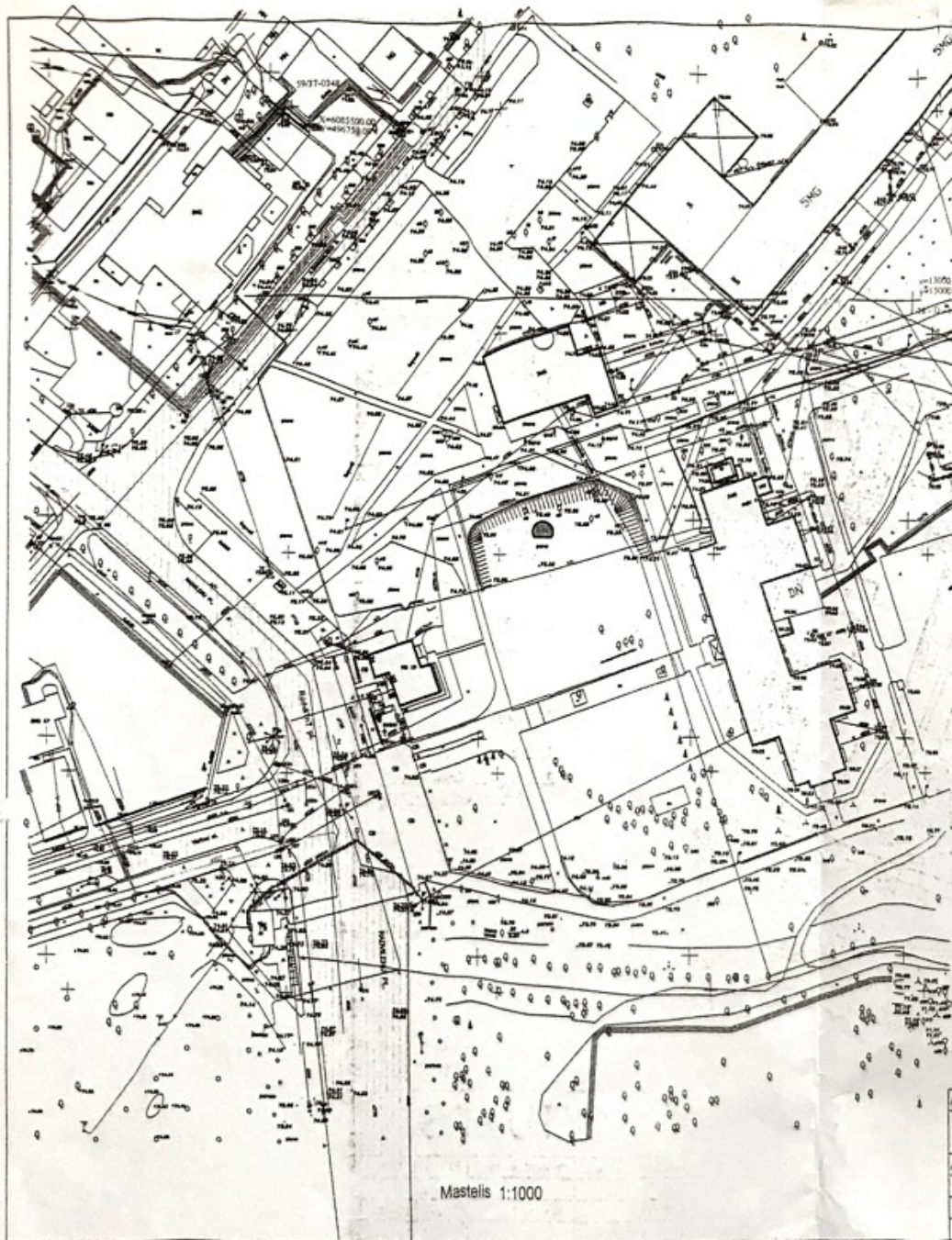




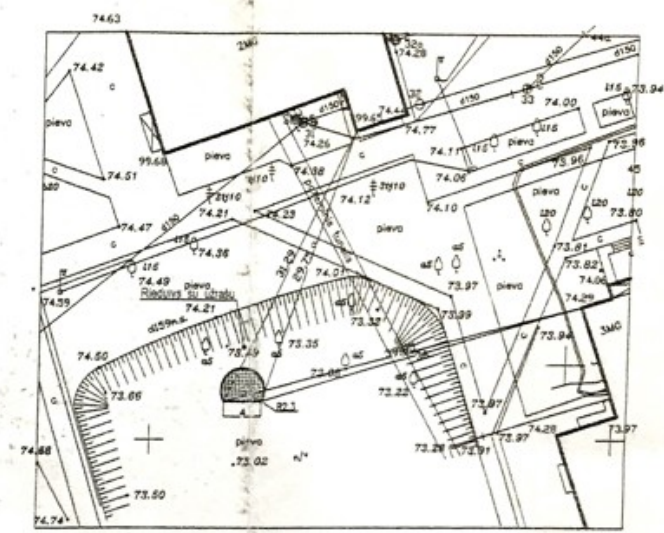
**KAUNO TECHNOLOGIJOS UNIVERSITETO
ŽMOGAUS ŠEŠĖLIO SAULĖS LAIKRODŽIUI
15 METŲ**



**Parengė
Jonas Navikas**



Mastelis 1:1000



M 1:500
išskleidė
Sąjaujos inž. inžinierė



PASTABOS:

1. Brėžinyje matmenys duoti metrais.
2. Žmogaus šešėlio saulės laikrodžio aikštelės altitudė 73,40.
3. Aikštelė klojama tašytų lauko akmenų.

SUTARTINIAI PAŽYMĖJIMAI:

● Žmogaus šešėlio laikrodžio aikštelė

Derinama su variantu, su kuriuo laiko laikrodžio aikštelės parinkti lauko akmenų sprendimas

Kauno miesto savivaldybės architektų skyriaus vyriausioji specialistė
Lolita Rakevičiūtė
2009-06-09

Kultūros paveldo departamento prie Kultūros ministerijos Kauno regioninio padalinio vedėja
Irena Vaškevičienė
2009 m. 09 mėn. 09 d.
Kon. N. 09-179

Atestato Nr. * KTU - PS *		Dalykas ŽMOGAUS ŠEŠĖLIO LAIKRODŽIO AIKŠTELĖS ĮRŪŠINIMAS	
Adresas RADVILENŲ pl., KAUNAS		Etapas P.P	
Atestato Nr. NKV 69	Pareigos S.P.D.V.	Vardas ir pavardė V.Mišnas	Parasas [Signature]
Data 2009 06		Situacijos pavad. Laikrodžio aikštelės detalizacija	
Lapai SP 3		Lapai	
Universitetas KAUNO TECHNOLOGIJOS UNIVERSITETAS		Mastelis M 1:1000	

KTU žmogaus šešėlio saulės laikrodžio aikštelės įrūšimo planas



Šalia knygos įleista kapsulė - stiklinė kolba - su vardais ir pavardėmis tų žmonių, kurie finansiškai prisidėjo prie Žmogaus šešelio saulės laikrodžio projekto įgyvendinimo.



From: Administratore [mailto:itpi@ktu.lt]
Sent: Monday, June 01, 2009 1:43 PM
Subject: Fw: ženklas

DĖL LIETUVOS TŪKSTANTMEČIO ŽENKLO PANAUDOJIMO

Lietuvos tūkstantmečio minėjimo direkcija dėkoja už Jūsų parodytą dėmesį Lietuvos vardo tūkstantmečio minėjimui ir leidžia Kauno technologijos universitetui išskalti Lietuvos tūkstantmečio ženklą granitinėje knygoje.

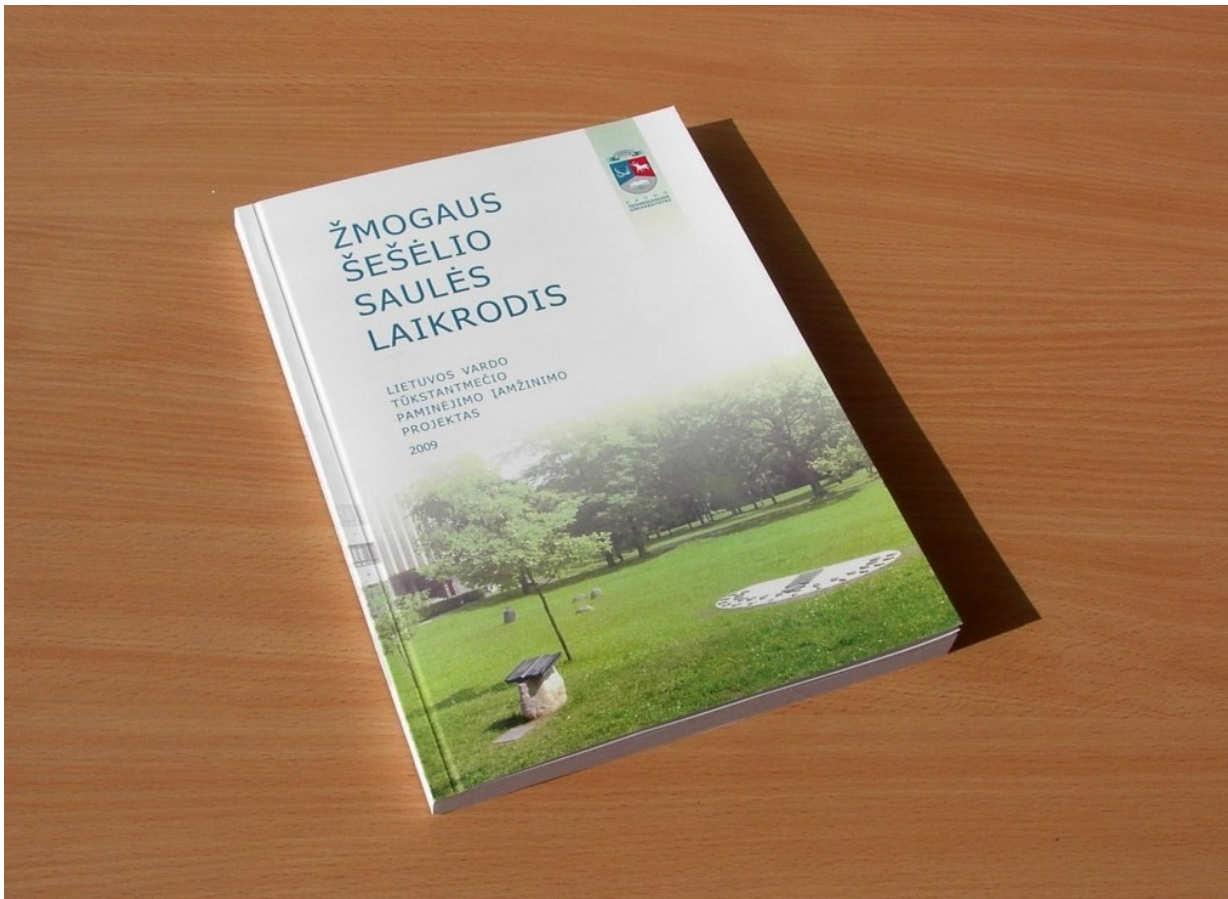
Maketo pavyzdys suderintas..

Pagarbiai
vyr. specialistė Birutė Meškienė
Lietuvos tūkstantmečio minėjimo direkcija
prie Lietuvos Respublikos Prezidento kanceliarijos,
S. Daukanto a.3, LT- 01021Vilnius
tel. (85) 2664083
birute.meskiene@prezidentas.lt
<http://www.lietuvai1000.lt>

Lietuvos tūkstantmečio minėjimo direkcijos e-paštu atsiųstas ženklas ir leidimas jį panaudoti.



Studentų atstovybės inicijuotos aukų rinkimo akcijos lapai.



Aukų rinkimo lapai susegti į knygą ir saugomi Universiteto muziejuje...



Saulės laikrodžio atidengimo iškilmė 2009 06 25





***Tegul Laikas bėga kartoms ir sustoja įvykiams.
Tegul kartos palieka savo Laiko ženklus, kurie įkvėpia
naujiems Lietuvą garsinantiems žygiams.
Tegul Saulės Laikrodis visuomet kreipia
jaunuomenės siekius taurių tikslų link
ir tegul jo spindulys padrąsina mus
šioje atsakingoje Lietuvai
ir pasauliui kelionėje.***

2009 06 25

***KTU bendruomenės vardu –
prof. Giedrius KUPREVIČIUS***



KTU ŽMOGAUS ŠEŠĖLIO SAULĖS LAIKRODŽIUI 15 METŲ





Mokslo Lietuva

Leidžiamas nuo 1989 m., du kartus per mėnesį

Nr. 22 (753)



KTU žmogaus šešėlio saulės laikrodžiui – 15 metų

Jonas Markauskas, Jonas Navikas

„Saulė yra didžiausias laikrodis pasaulyje.“ Volteras (1694-1778), prancūzų rašytojas, filosofas

Nukritus paskutiniams pageltusiems lapams, ir mes plėšome besibaigiančio kalendorinio rudens lapelius... Su nostalgija vis prisimename prabėgusios saulėtos, šiltos vasaros dienas. Tačiau šiandien, nužėrus laiko dulkes, pravartu sugrįžti į 2009 metus – Lietuvos 1000-mečio jubiliejaus minėjimo renginius, vienas iš kurių yra susijęs ir su Kauno technologijos universitetu (KTU). KTU, siekdamas pažymėti ir įamžinti Lietuvos tūkstantmečio jubiliejų, įgyvendino projektą „Žmogaus šešėlio saulės laikrodis“.

Tai bene vienintelis ženklas Kaune, menantis iškilų jubiliejų. Studentų atstovybės

kreipimasis į visus Universiteto bendruomenės narius prisidėti prie šio projekto įgyvendinimo ir paremti jį pinigine auka neliko be atsako. Projektą finansiškai parėmė visų fakultetų studentai, darbuotojai, dekanai, universiteto vadovai. Šių rėmėjų aukų lapų sąrašas buvo sudėtas į stiklinę kapsulę ir įleistas šalia stilizuotos knyga vaizduojančios paminklinės lentos su Lietuvos tūkstantmečio ženklu ir užrašu. Sąrašo kopija saugoma KTU muziejuje.

Žmogaus šešėlio saulės laikrodis įrengtas pievelėje šalia Cheminės technologijos fakulteto rūmų, o Universiteto bendruomenei buvo pristatytas diplomų įteikimo dieną. Per 15 metų apie šį saulės laikrodį buvo rašoma spaudoje, nuotraukos ir informacija pateiktos ne tik Lietuvos, bet ir užsienio internetinėse svetainėse. Aplankykime jas.

Prancūzijos astronomijos draugijos nario *Michel Lalos* svetainėje yra skelbiama informacija apie saulės laikrodžius iš 130 šalių, tarp jų Lietuvos saulės laikrodžių puslapyje supažindinama su KTU žmogaus šešėlio saulės laikrodžiu. Pasaulinio saulės laikrodžių registro svetainėje *sundialatlas.net*, kurią įkūrė ir dabar redaguoja italų verslininkas *Fabio Savian*, įkelta (kasdien papildant) per šešiasdešimt tūkstančių saulės laikrodžių iš 124 pasaulio šalių, tarp jų ir 56 saulės laikrodžiai iš Lietuvos. 2016 m. *Fabio Savian* buvo atvykęs į Lietuvą, aplankė saulės laikrodžius, tarp jų ir KTU, kuriuos fotografavo. Nuotraukas su jų techninėmis charakteristikomis jis įkėlė į svetainę, papildydamas Lietuvos puslapį. KTU žmogaus šešėlio saulės laikrodis šioje svetainėje jau peržiūrėtas per 600 kartų. Prisiminkime ir



Žmogaus šešėlio saulės laikrodis. KTU nuotr.

pasididžiuokime, kad jau 15 metų, kai per saulės laikrodžius pasaulyje garsinamas universiteto ir Lietuvos vardas. ■